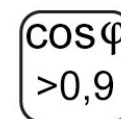


Серия взрывозащищённых светодиодных светильников (ТУ 3461-011-41677105-2013)

СВС-220-001



Предназначены для наружного и внутреннего освещения объектов с потенциально взрывоопасной средой газа, пара, пыли или тумана в соответствии с ГОСТ Р МЭК 60079-0-2011, ГОСТ Р МЭК 60079-15-2010, ГОСТ IEC 61241-1-2-2011.



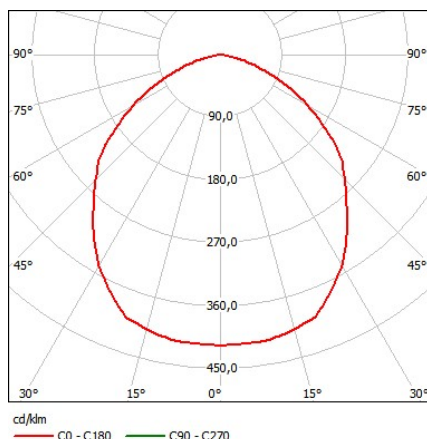
Основные параметры светильников

Наименование	Световой поток, лм, не менее	Потребляемая мощность, Вт	Исполнение по взрывозащите	Степень защиты, не хуже	Габаритные размеры, мм, не более	Масса, кг, не более
CBC-220-001-01	4500	45	1Ex d op is IIC T5 Gb / Ex tb IIIC Db	IP65	270x265x250	7,5
CBC-220-001-02	3200	30				
CBC-220-001-03	2100	20				
CBC-220-001-04	6600	60				

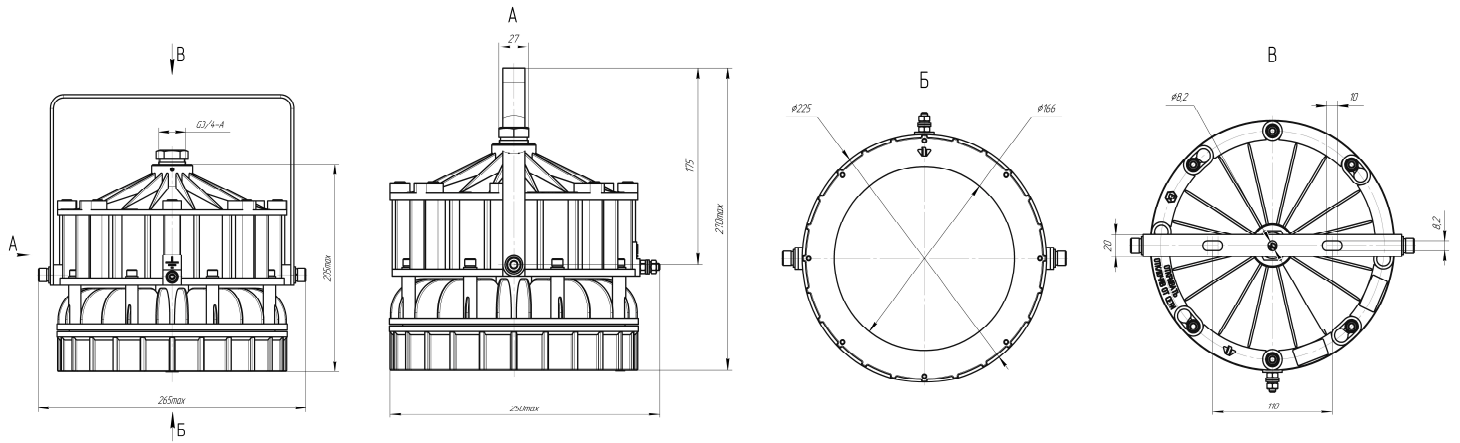
Общие параметры светильников

Напряжение питания переменного тока, В	от 176 до 264
Номинальная частота, Гц	50 ± 10%
Напряжение питания постоянного тока, В	от 250 до 370
Диапазон рабочих температур, °С	от - 50 до + 50
Цвет свечения	белый
Цветовая температура свечения, К	Н - 4000÷6000
Класс защиты от поражения электрическим током по МЭК 60598-1, раздел 8	I
Климатическое исполнение по ГОСТ 15150	УХЛ1
Коэффициент пульсаций светового потока, %, не более	10
Гарантийный срок эксплуатации, лет	5
Срок службы, часов	50 000
Сертификат	TC RU C-RU.AA87.B.00216

Кривые силы света



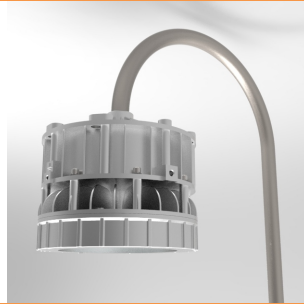
Габаритные размеры светильника с кронштейном



Варианты крепления светильника



Кронштейн



На трубу



На рым-болт